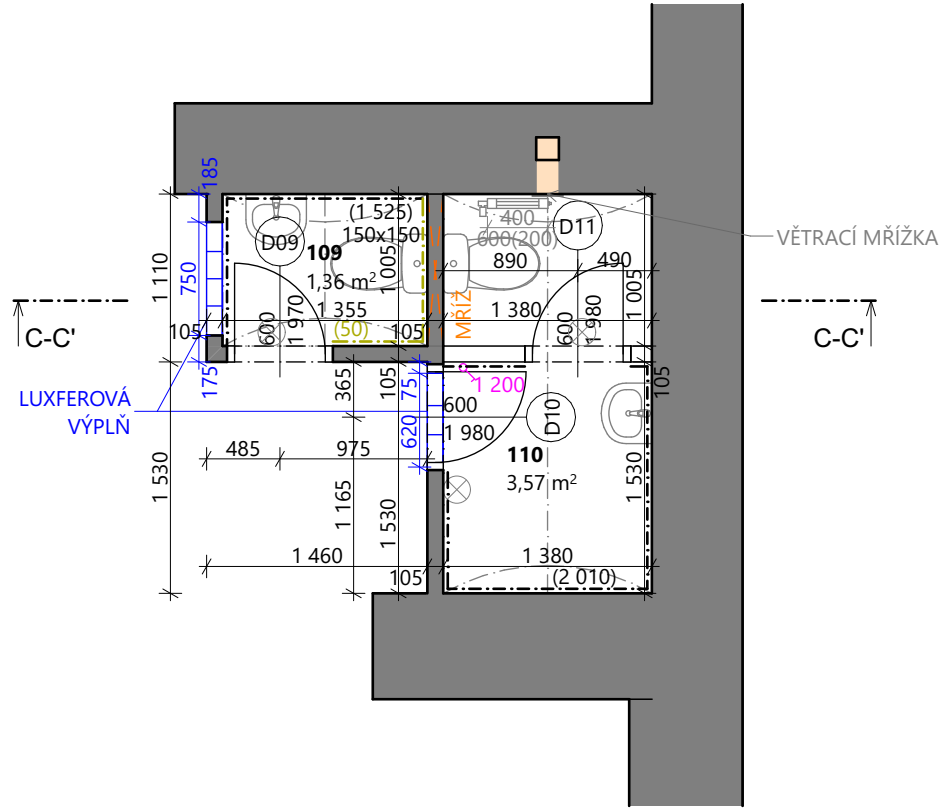


PŮDORYS 1.NP - WC PERSONÁL

STÁVAJÍCÍ STAV



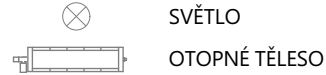
LEGENDA MÍSTNOSTÍ 1.NP - WC PERSONÁL - STÁVAJÍCÍ STAV

Č.	NÁZEV	PLOCHA [m²]	POVRCHOVÁ ÚPRAVA			SV. VÝŠKA [mm]	POZNÁMKY
			PODLAHA	STĚNA	STROP		
109	WC	1,36	KERAMICKÁ DLAŽBA	OMÍTKA + OBKLAD	OMÍTKA	4 090	KLENBOVÝ STROP
110	WC	3,57	KERAMICKÁ DLAŽBA	OMÍTKA + OBKLAD	OMÍTKA	4 090	KLENBOVÝ STROP
4,93 m²							

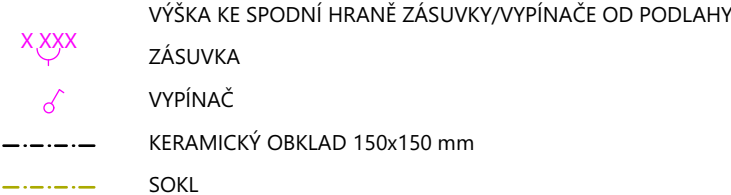
LEGENDA MATERIÁLŮ



LEGENDA PRVKŮ



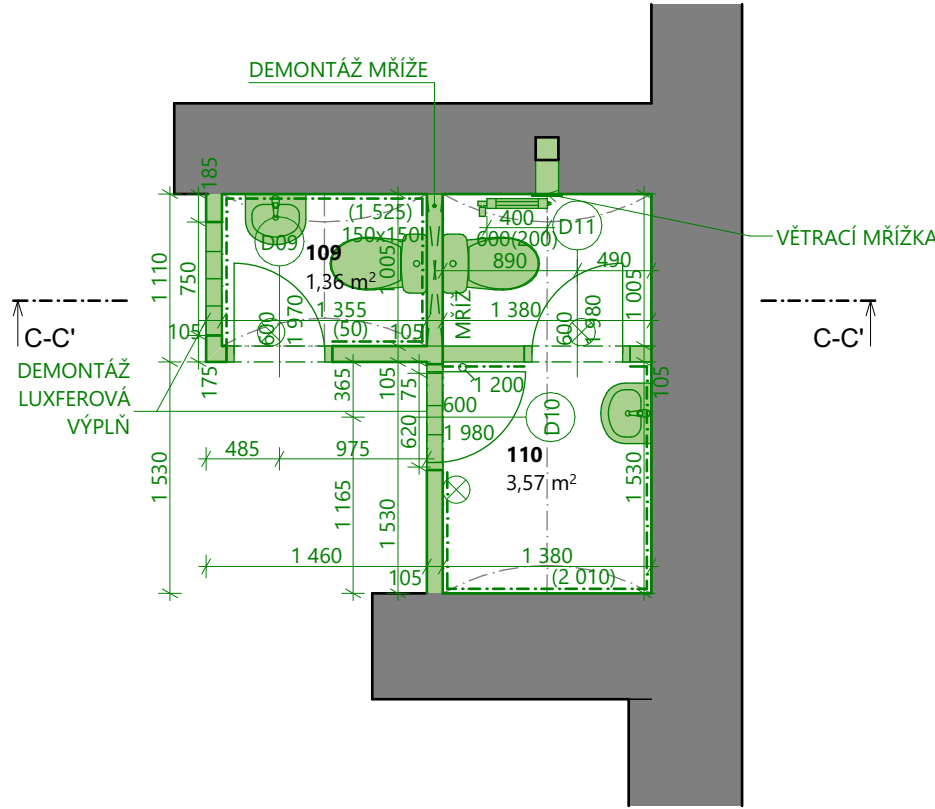
LEGENDA ČAR A ZNAČEK



POZNÁMKY

- ELEKTRICKÉ ZÁSUVKY A VYPÍNAČE JSOU KÓTOVÁNYKE SPODNÍ HRANĚ PRVKU OD VZTAŽENÉ PODLAHY
- VÝŠKA KLENBOVÉHO OBLOUKU 185 mm
- ZAKRESLENO DLE PODKLADU POSKYTNUTÉHO INVESTOREM, NUTNO OVĚŘIT NA MÍSTĚ

BOURANÝ STAV



LEGENDA MÍSTNOSTÍ 1.NP - WC PERSONÁL - BOURANÝ STAV

Č.	NÁZEV	PLOCHA [m²]	POVRCHOVÁ ÚPRAVA			SV. VÝŠKA [mm]	POZNÁMKY
			PODLAHA	STĚNA	STROP		
109	WC	1,36	KERAMICKÁ DLAŽBA	OMÍTKA + OBKLAD	OMÍTKA	4 090	KLENBOVÝ STROP
110	WC	3,57	KERAMICKÁ DLAŽBA	OMÍTKA + OBKLAD	OMÍTKA	4 090	KLENBOVÝ STROP
4,93 m²							

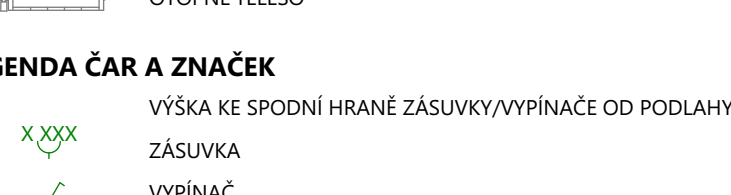
LEGENDA MATERIÁLŮ



LEGENDA PRVKŮ



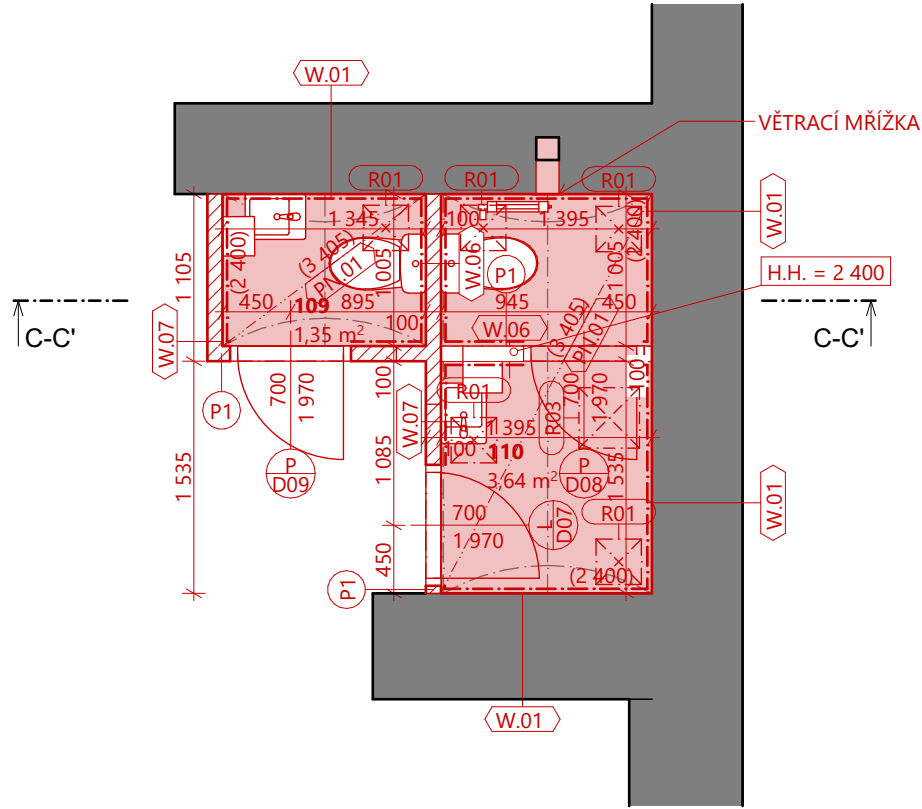
LEGENDA ČAR A ZNAČEK



POZNÁMKY

- ELEKTRICKÉ ZÁSUVKY A VYPÍNAČE JSOU KÓTOVÁNYKE SPODNÍ HRANĚ PRVKU OD VZTAŽENÉ PODLAHY
- VÝŠKA KLENBOVÉHO OBLOUKU 185 mm
- ZAKRESLENO DLE PODKLADU POSKYTNUTÉHO INVESTOREM, NUTNO OVĚŘIT NA MÍSTĚ

NOVÝ STAV



LEGENDA MÍSTNOSTÍ 1.NP - WC PERSONÁL - NOVÝ STAV

Č.	NÁZEV	PLOCHA [m²]	POVRCHOVÁ ÚPRAVA			SV. VÝŠKA [mm]	POZNÁMKY
			PODLAHA	STĚNA	STROP		
109	WC	1,35	KERAMICKÁ DLAŽBA	OMÍTKA + OBKLAD	SDK PODHLED	3 405	-
110	WC	3,64	KERAMICKÁ DLAŽBA	OMÍTKA + OBKLAD	SDK PODHLED	3 405	-
4,99 m²							

LEGENDA PRVKŮ



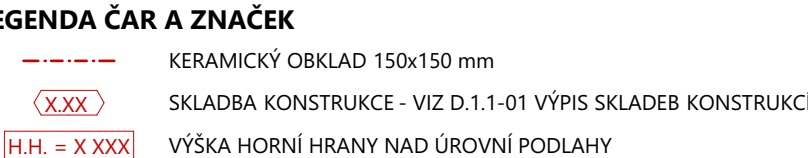
LEGENDA MATERIÁLŮ



LEGENDA PRVKŮ



LEGENDA ČAR A ZNAČEK

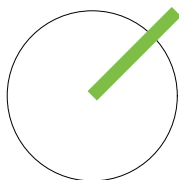
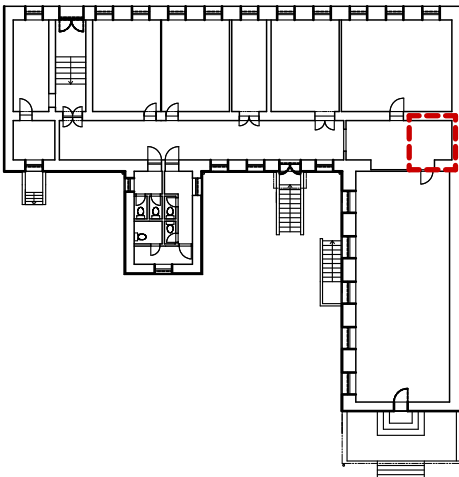


LEGENDA NOVÝCH PŘEKLADŮ 1.NP

ID	NÁZEV	POČET	DĚLKA [mm]	ŠÍŘKA [mm]	VÝŠKA [mm]
P1	NEP 100-1250	4	1 250	100	249

POZNÁMKY (NOVÝ STAV)

- VÝŠKA KLENBOVÉHO OBLOUKU 185 mm
- OBKLAD (150x150 mm) BUDE DOTAŽEN K RÁMU OKNA, PROVEDEN BUDE I NA HORNÍ HRANĚ PŘÍČEK
- DLAŽBA 300x300 mm
- PARAPET U OKNA BUDE TVOŘEN OBKLADEM
- ZAKRESLENO DLE PODKLADU POSKYTNUTÉHO INVESTOREM, NUTNO OVĚŘIT NA MÍSTĚ
- V PRŮBĚHU VÝSTAVBY BUDE VŽDY ALESPŮŇ 1 TOALETA FUNKČNÍ (PRO ZAMĚSTNANCE ŠKOLY)
- VYZDĚNÍ PRAŽDNÉHO OTVORU PO ODSTRANĚNÍ MŘÍŽKY



0,000 m vztažena k úrovni podlahy 1.NP		autorizace	
generální projektant		atelier3, s.r.o. IČ 09424822 Cyrilská 508/7 Staré Brno, 602 00 Brno www.atelier3.cz jsme@atelier3.cz	
zopovědný projektant	Ing. Jaroslav Pospíšil, IP00 1007101	724 304 678	pospisi@atelier3.cz
projektant	Bc. Pavlína Nováková	Monika Balášová	
kontakt	777 970 361 novakova@atelier3.cz	605 368 311 balasova@atelier3.cz	
architekt	-		
stavebník	Základní škola Brno, Sekaninova, příspěvková organizace		
místo stavby	obec Brno [582786], k.ú. Husovice [610844], p.č. 599/1, 600, 601, 602		
název stavby	REKONSTRUKCE SOCIÁLNÍHO ZAŘÍZENÍ VČETNĚ ROZVODŮ VODY A KANALIZACE		
stavební objekt	SO 02 - Speciální pedagogické centrum	datum	06/2025
část dokumentace	D.1.1 ARCHITEKTONICKO-STAVEBNÍ ŘEŠENÍ	revize	
obsah výkresu	PŮDORYS 1.NP - WC PERSONÁL	zakázka	A3 25-005
		stupeň	DPS
		měřítko	číslo výkresu
		1:50	D.1.1-02